

# Zeit für Veränderung

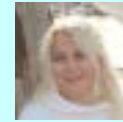
## Wir...

- **begleiten Sie in Ihrem Zuhause, in Alltagssituationen und in Krisenzeiten**
- **unterstützen Sie aus der Klinik heraus zurück in Ihre Lebensräume**
- **beziehen Angehörige und Andere auf Ihren Wunsch und Bedarf mit ein**
- **helfen Ihnen, Ihre Erkrankung zu verstehen**
- **erarbeiten mit Ihnen Lösungsstrategien**
- **unterstützen Sie, damit Sie an Lebensqualität und Lebensfreude gewinnen**
- **leben eine wertschätzende und vertrauensvolle Beziehungsarbeit**
- **führen mit Ihnen Einzelgespräche zur Entlastung und Stabilisierung**
- **unterstützen die ärztliche Therapie**
- **bieten Ihnen ein individuell auf Sie abgestimmtes Konzept**

## Ansprechpartner



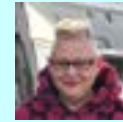
**Tanja Zeyen**  
Pflegedienstleitung  
pHKP



**Frauke Wilms**  
Geschäftsführung  
Leitung  
Soziotherapie



**Marion Wiemann**  
Stellvertretende  
Pflegedienstleitung  
pHKP



**Gabriele Pidun**  
Stellvertretende Leitung  
Soziotherapie

## Ambulante Psychiatrische Pflege

Preßburger Str. 2 (bei den Seelöwen)

27568 Bremerhaven

Tel. 0471 - 94123074

Fax. 0471 - 94123075

Email: [info@neue-wege-bhv.de](mailto:info@neue-wege-bhv.de)

## Soziotherapie

Bgm-Smidt-Str. 9 - 11 (ggü. Hanse -Carré)

27568 Bremerhaven

Tel. 0471 - 95842120

Fax. 0471 - 30058567

Email: [info@neue-wege-bhv.de](mailto:info@neue-wege-bhv.de)

## Sprechstunde

Jeden Dienstag von 14:30 Uhr - 16:30 Uhr  
nach telefonischer Absprache.

Besuchen Sie gern unsere Homepage und sehen Sie dort auch den von RTL gedrehten **Fernsehbericht** über uns!

[www.neue-wege-bhv.de](http://www.neue-wege-bhv.de) ausgezeichnet als

**besten Arbeitgeber in der Pflege 2022**



## Zeit für Veränderung

### Ambulante Psychiatrische Pflege

### Soziotherapie

### Integrierte Versorgung

„Wer glücklich sein will, braucht Mut.  
Mut zur Veränderung, neue Brücken zu bauen,  
alte Pfade zu verlassen und  
**Neue Wege zu gehen.**“





# Neue Wege

Bremerhaven & Cuxland

Wir begleiten als sozialpsychiatrischer Fachdienst Menschen mit psychischen Erkrankungen in Bremerhaven und im Cuxland, damit sie in ihrem eigenen Lebensumfeld wieder besser zurecht kommen und Problemsituationen / Krisen auch wieder meistern.

Wir fördern das Verständnis für die eigene Erkrankung und suchen mit betroffenen Menschen Wege, mit Problemlagen wieder umgehen zu können.

Oftmals ist auch der Schritt aus der Klinik in das alltägliche Lebensumfeld für Betroffene ein schwieriger Moment. Auch hier unterstützen wir diese Schritte aktiv.

Krisen und Krankheitsverläufe lassen sich häufig nicht planen - aber beeinflussen.

Durch unsere einfühlsame und kompetente Unterstützung stehen Sie ihren Problemen nicht allein gegenüber - wir helfen Ihnen, neue Wege zu gehen oder alte Wege anders zu nutzen!

Wir sind Dienstleister aller Kassen im Rahmen der psychiatrischen häuslichen Krankenpflege (APP/pHKP), Soziotherapie (ST) und integrierten Versorgung (IV).

## Ambulante Psychiatrische Pflege



- ist eine Regelversorgung der Krankenkassen für psychisch erkrankte Menschen
- findet mehrmals wöchentlich in Ihrem Zuhause oder in Ihrem Umfeld statt
- wird von Ihrem Facharzt/in (Psychiatrie/Neurologie) oder Psychotherapeuten/in verordnet, bei gesicherter Diagnose auch von Ihrem Hausarzt
- bietet intensive Kontakte für einen Zeitraum von 4 Monaten
- hilft Ihnen, akuten Krisensituationen nicht allein gegenüber zu stehen
- unterstützt Sie, indem Sie mit Ihren festen Bezugskräften eine tragfähige und zielführende Basis aufbauen

## Soziotherapie

- ist eine Regelversorgung der Krankenkassen für psychisch erkrankte Menschen
- findet in unregelmäßigen Abständen auf Ihre Bedürfnisse abgestimmt statt
- wird von Ihrem Facharzt/in (Psychiatrie/Neurologie) oder Psychotherapeuten/in verordnet
- stützende Kontakte für einen Zeitraum von maximal 3 Jahren mit insgesamt 120 Stunden
- hilft Ihnen, langfristig mehr Selbstständigkeit in Ihrem Leben zu entwickeln und aufrecht zu erhalten
- unterstützt Sie, indem Sie mit einem festen Soziotherapeut/in eine tragfähige und zielführende Basis aufbauen

